

AUSBILDUNG ZUM FEINWERKMECHANIKER (M/W/D)

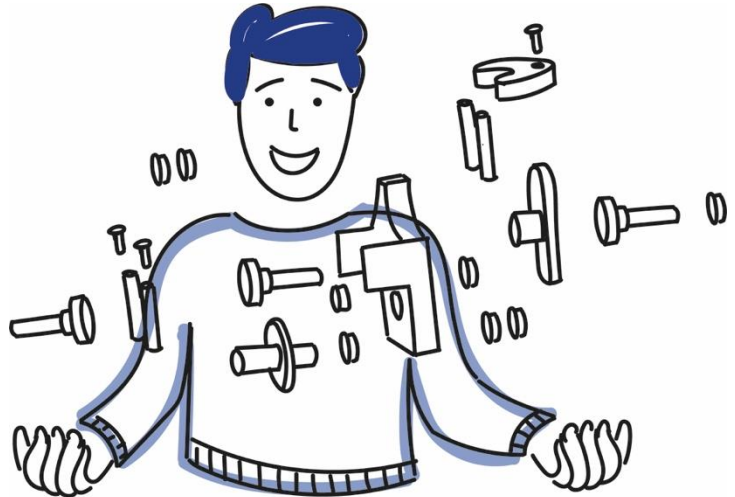
Schwerpunkt Formenbau



Simonswald



01.09.2024



Über uns

Wir sind ein mittelständisches Familienunternehmen mit Sitz in Simonswald im Schwarzwald. Seit über 40 Jahren stehen wir für Qualität im Spritzgussformenbau im Ein- und Mehrkomponentenbereich. Jedes Jahr suchen wir motivierte Talente zur Verstärkung unseres 20-köpfigen Teams.

Du suchst einen Ausbildungsplatz im technischen Bereich und möchtest dich persönlich und fachlich weiterentwickeln?

Was dich erwartet

- ein interessanter und zukunftsfähiger Beruf in dualer Ausbildung
- abwechslungsreiche Tätigkeiten und Einblicke in verschiedene Unternehmensbereiche während der Ausbildung
- arbeiten an CNC gesteuerten Maschinen, messen und kontrollieren der Fertigungsteile
- die Möglichkeit dich basierend auf deinen Stärken in einem Bereich deiner Wahl zu vertiefen

Schwerpunkt Formenbau

- familiäres Umfeld im Mittelstandsunternehmen
- tarifgerechte Ausbildungsvergütung
- Mitarbeiter Benefits wie Weihnachtsgeld und Urlaubsgeld, Regiokarte, Arbeitskleidung
- Hansefit
- die Chance dich im Unternehmen zu etablieren und weiterzubilden

Wir freuen uns auf deine Bewerbung gerne per E-Mail an bewerbung@kaltenbach-formenbau.de

Fragen beantworten wir dir gerne unter **Tel. 07683 336** (Frau Schonhardt) oder per E-Mail an bewerbung@kaltenbach-formenbau.de